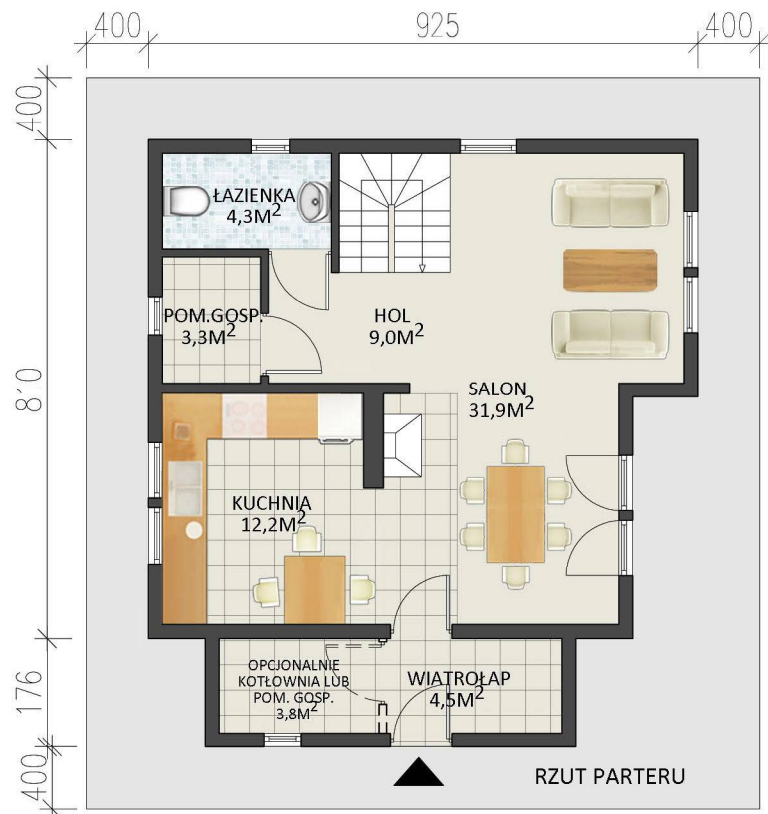
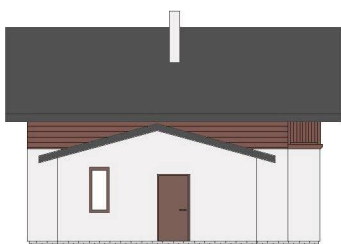
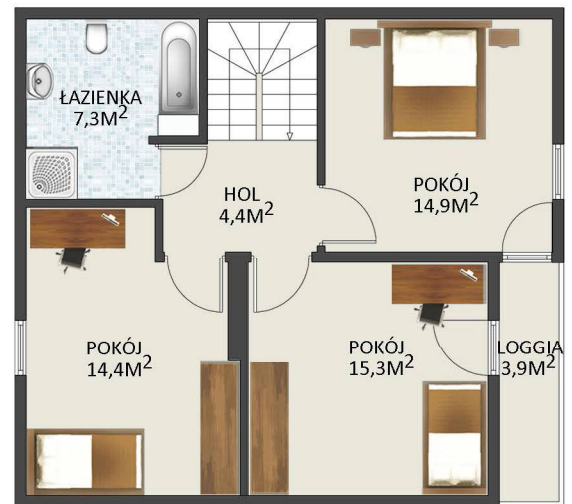


POWIERZCHNIA MIESZKALNA	125,3 M ²
KĄT NACHYLENIA DACHU	30 STOPNI
WYSOKOŚĆ W KALENICY	6,5 M
KUBATURA	442,35 M ³
WYS. ŚCIANY KOLANKOWEJ	120/145 CM

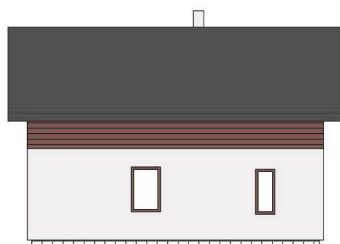


BESKIDY 117 A

MINIMALNE WYMIARY DZIAŁKI
 17,86M X 17,25M



ELEWACJA PRZEDNIA



ELEWACJA TYLNA



ELEWACJA BOCZNA



ELEWACJA BOCZNA