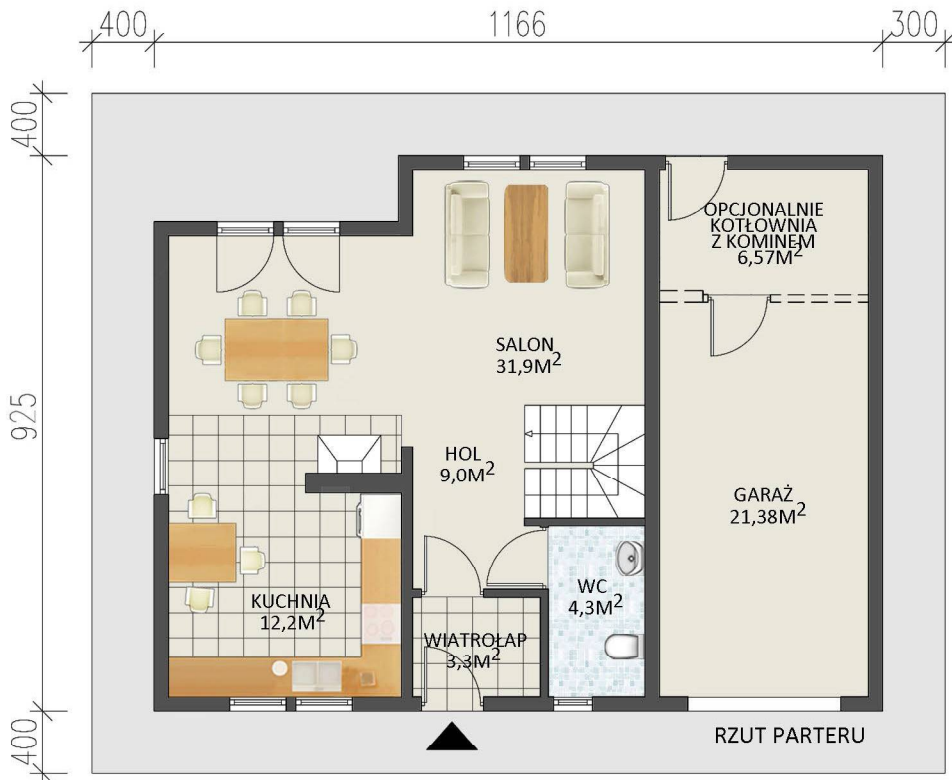
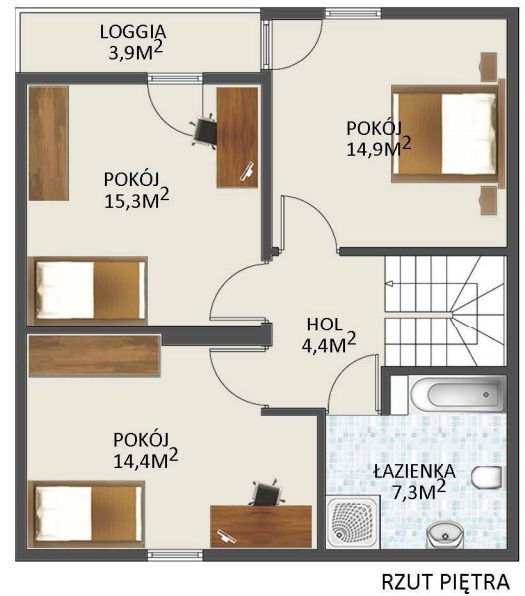




POWIERZCHNIA MIESZKALNA	117,0 M <sup>2</sup>
POWIERZCHNIA GARAŻU	27,95 M <sup>2</sup>
KĄT NACHYLENIA DACHU	30 STOPNI
WYSOKOŚĆ W KALENICY	6,5 M
KUBATURA	515,75 M <sup>3</sup>
WYS. ŚCIANY KOLANKOWEJ	120/145 CM



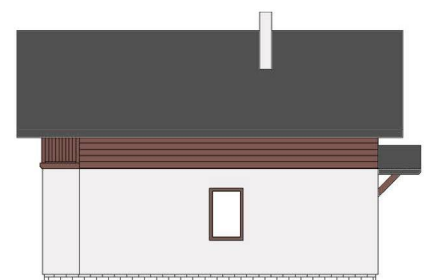
**BESKIDY 117 D**  
MINIMALNE WYMIARY DZIAŁKI  
18,66 M X 17,25 M



ELEWACJA PRZEDNIA



ELEWACJA TYLNA



ELEWACJA BOCZNA