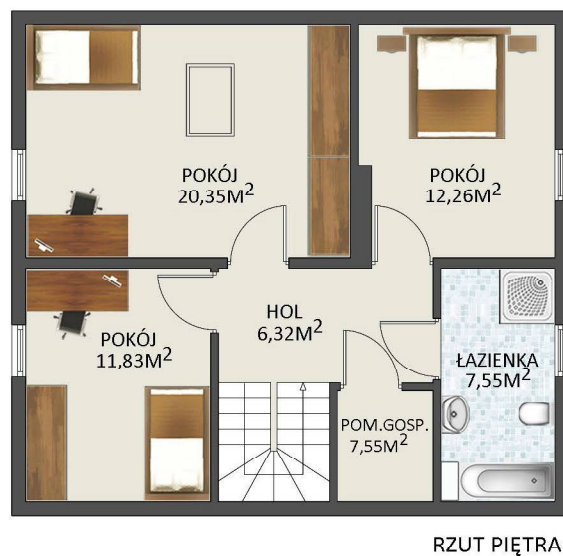




POWIERZCHNIA MIESZKALNA	132,03 M <sup>2</sup>
KĄT NACHYLENIA DACHU	38 STOPNI
WYSOKOŚĆ W KALENICY	7,1 M
KUBATURA	439,0 M <sup>3</sup>
WYS. ŚCIANY KOLANKOWEJ	80 CM



**BESKIDY 128**  
MINIMALNE WYMIARY DZIAŁKI  
17,36 M X 17,10 M



ELEWACJA PRZEDNIA



ELEWACJA TYLNA



ELEWACJA BOCZNA



ELEWACJA BOCZNA