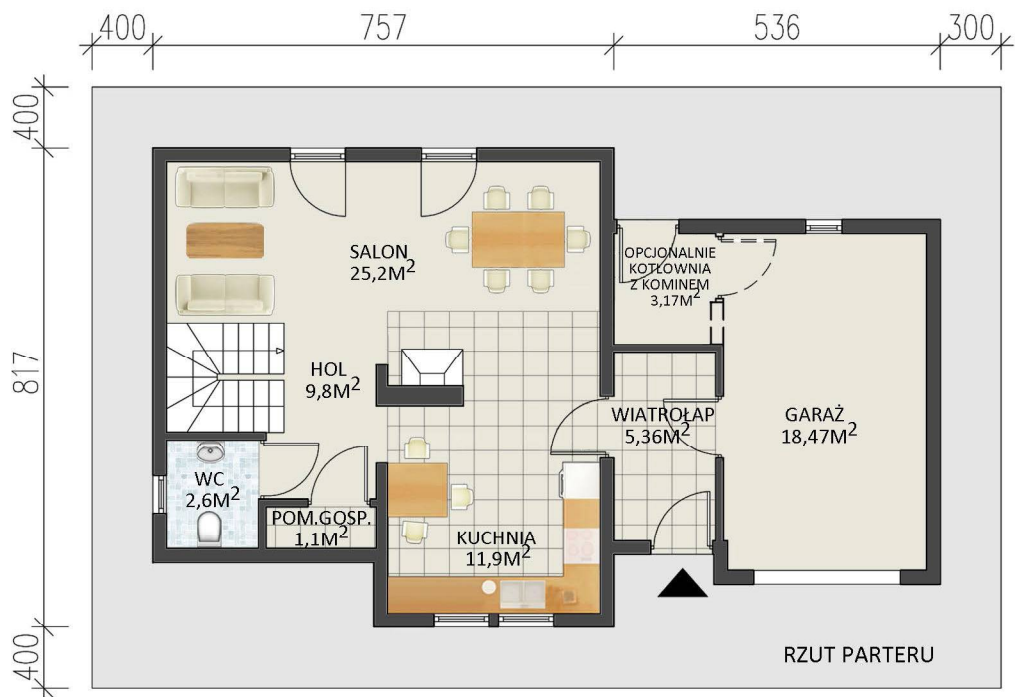
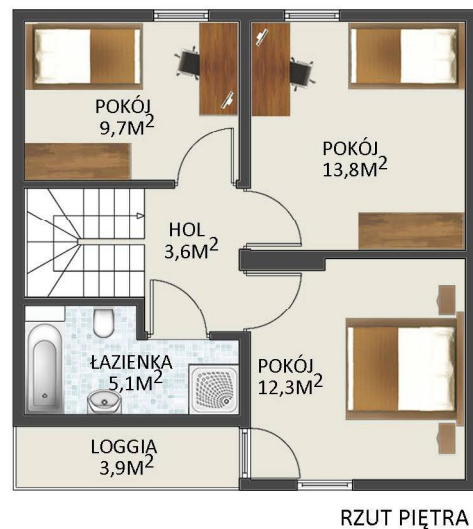




POWIERZCHNIA MIESZKALNA	100,46 M ²
KĄT NACHYLENIA DACHU	30 STOPNI
WYSOKOŚĆ W KALENICY	6,5 M
KUBATURA	433,98 M ³
WYS. ŚCIANY KOLANKOWEJ	120/145 CM



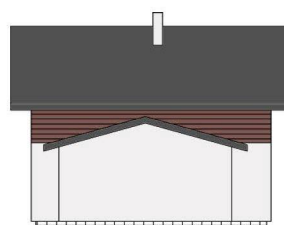
BESKIDY 94 B
MINIMALNE WYMIARY DZIAŁKI
19,93 M X 16,17 M



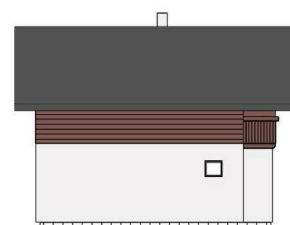
ELEWACJA PRZEDNIA



ELEWACJA TYLNA



ELEWACJA BOCZNA



ELEWACJA BOCZNA